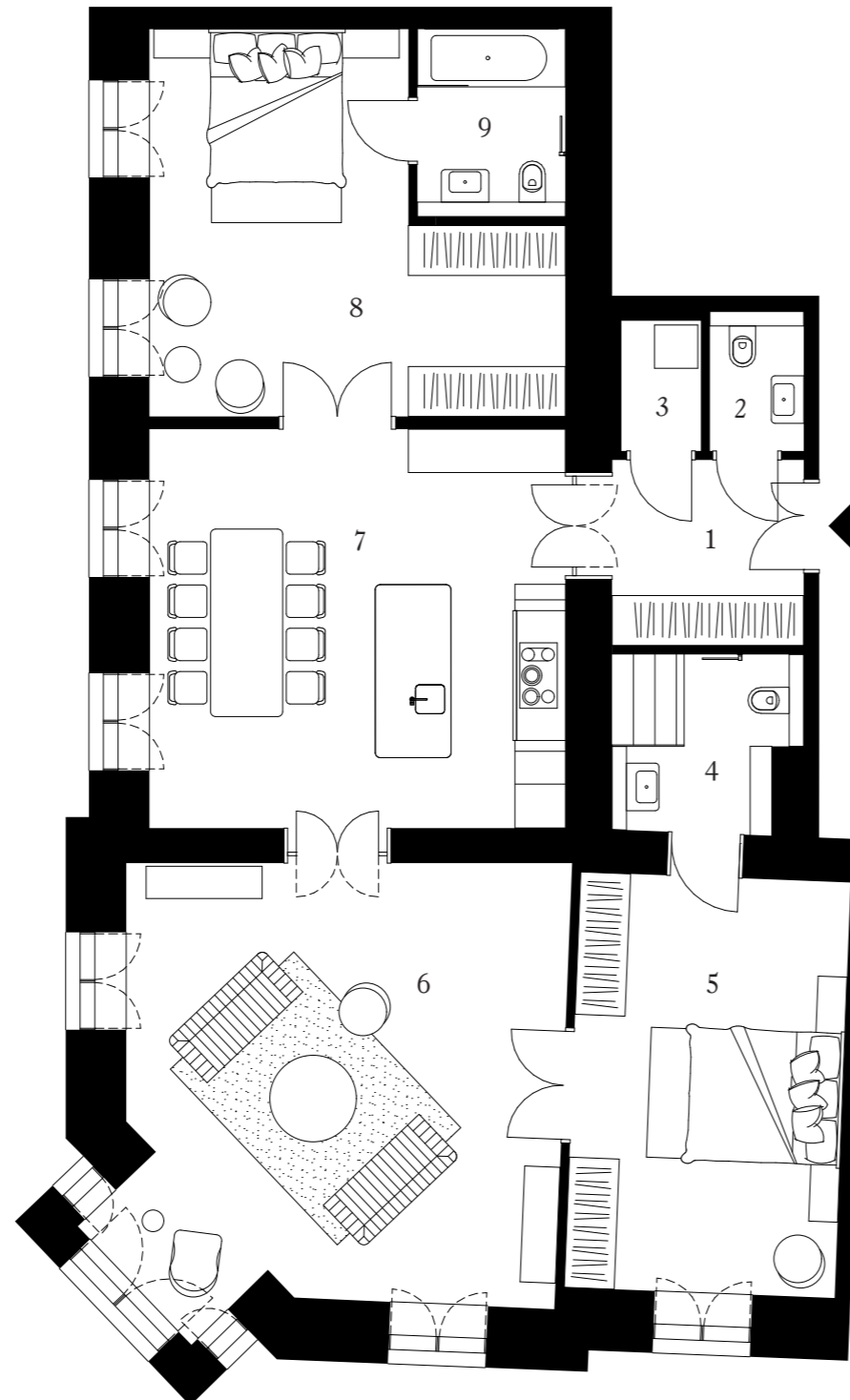
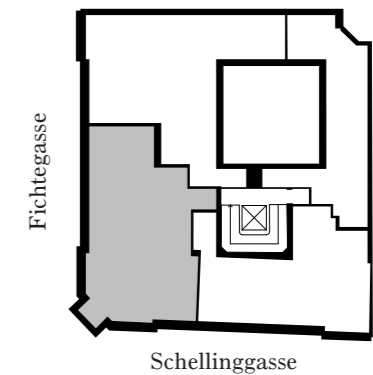


Herzfeldhaus

Die Wiener Lebensart.

SCHELLINGGASSE 12, 1010 WIEN
TOP 04A 1. OBERGESCHOSS



1. Vorraum	6,84m ²
2. WC	2,25m ²
3. Wirtschaftsraum	1,99m ²
4. Bad/WC	5,87m ²
5. Zimmer	21,54m ²
6. Wohnzimmer	37,35m ²
7. Wohnküche	31,89m ²
8. Zimmer	25,14m ²
9. Bad/WC	4,87m ²

Wohnfläche gesamt	137,74m ²
Einlagerungsmöglichkeit	4,51m ²
Nische Weinkeller	0,19m ²

Raumhöhe 3,30m - 3,75m

EXKLUSIVER VERKAUF DURCH



Otto Immobilien GmbH
+43 1 512 77 77 - 324
info@herzfeldhaus.estate
www.herzfeldhaus.estate



Ein Projekt von 1010.estate



0 1m 2m 3m 4m 5m

Disclaimer:

Die Möblierung gilt nur als Vorschlag und ist daher nicht Gegenstand des Vertrages. Die Raum- und Wohnungsgrößen sind ungefähre Werte und können sich durch die Ausführungsplanung noch geringfügig ändern. Haustechnik und Elektroeinrichtungen, abgeh. Decken sowie Poterien sind nur nach Erfordernis dargestellt. Für die Anfertigung von Einbaumöbeln sind die Naturmaße zu nehmen. Änderungen vorbehalten.