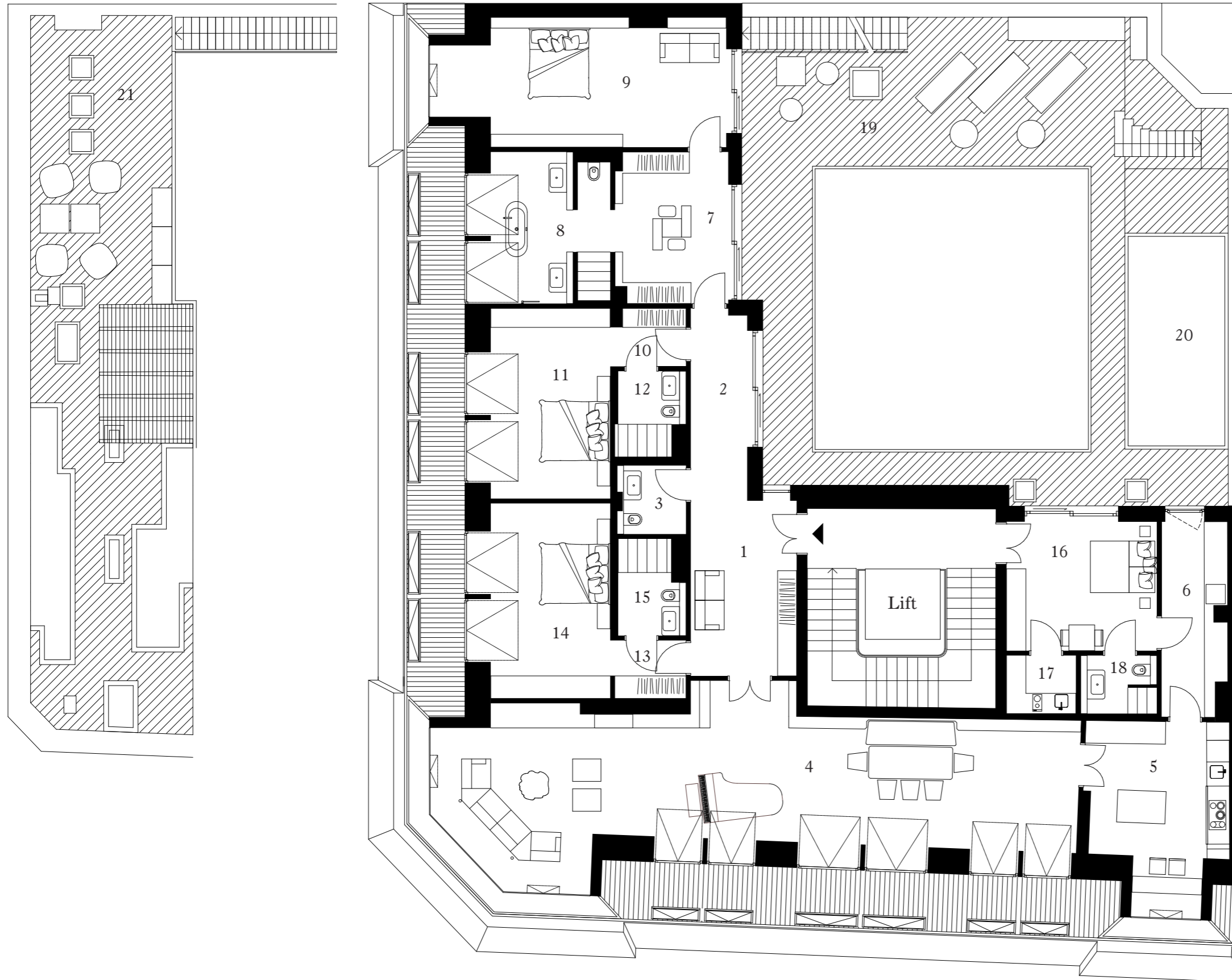
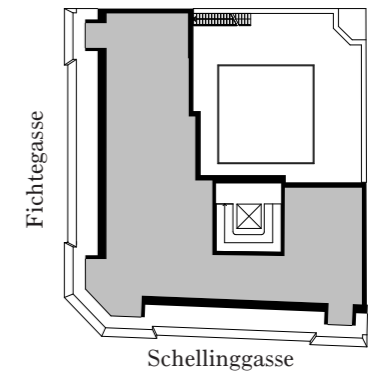


Herzfeldhaus

Die Wiener Lebensart.

SCHELLINGGASSE 12, 1010 WIEN
TOP 18 2. DACHGESCHOSS



1. Vorraum	17,88m ²
2. Gang	10,30m ²
3. WC	4,11m ²
4. Wohnsalon	108,62m ²
5. Küche	25,77m ²
6. Wirtschaftsraum	11,72m ²
7. Schrankraum	16,26m ²
8. Bad/WC	21,67m ²
9. Zimmer	35,58m ²
10. Schrankraum	4,08m ²
11. Zimmer	28,92m ²
12. Bad/WC	4,81m ²
13. Schrankraum	4,13m ²
14. Zimmer	29,42m ²
15. Bad/WC	5,25m ²
16. Zimmer	18,64m ²
17. Abstellraum mit Kochgel.	3,87m ²
18. Bad/WC	3,62m ²
19. Terrasse	116,47m ²
20. Schwimmbecken	19,50m ²
21. Terrasse	127,79m ²
Wohnfläche gesamt	354,65m ²
Einlagerungsmöglichkeit	6,59m ²
Weinkeller	27,25m ²
Terrasse gesamt	263,76m ²
Raumhöhe	2,75m - 3,00m

EXKLUSIVER VERKAUF DURCH



Otto Immobilien GmbH
+43 1 512 77 77 - 324
info@herzfeldhaus.estate
www.herzfeldhaus.estate



Ein Projekt von 1010.estate



0 1m 2m 3m 4m 5m

Disclaimer:

Die Möblierung gilt nur als Vorschlag und ist daher nicht Gegenstand des Vertrages. Die Raum- und Wohnungsgrößen sind ungefähre Werte und können sich durch die Ausführungsplanung noch geringfügig ändern. Haustechnik und Elektroeinrichtungen, abgeh. Decken sowie Poterien sind nur nach Erfordernis dargestellt. Für die Anfertigung von Einbaumöbeln sind die Naturmaße zu nehmen. Änderungen vorbehalten.