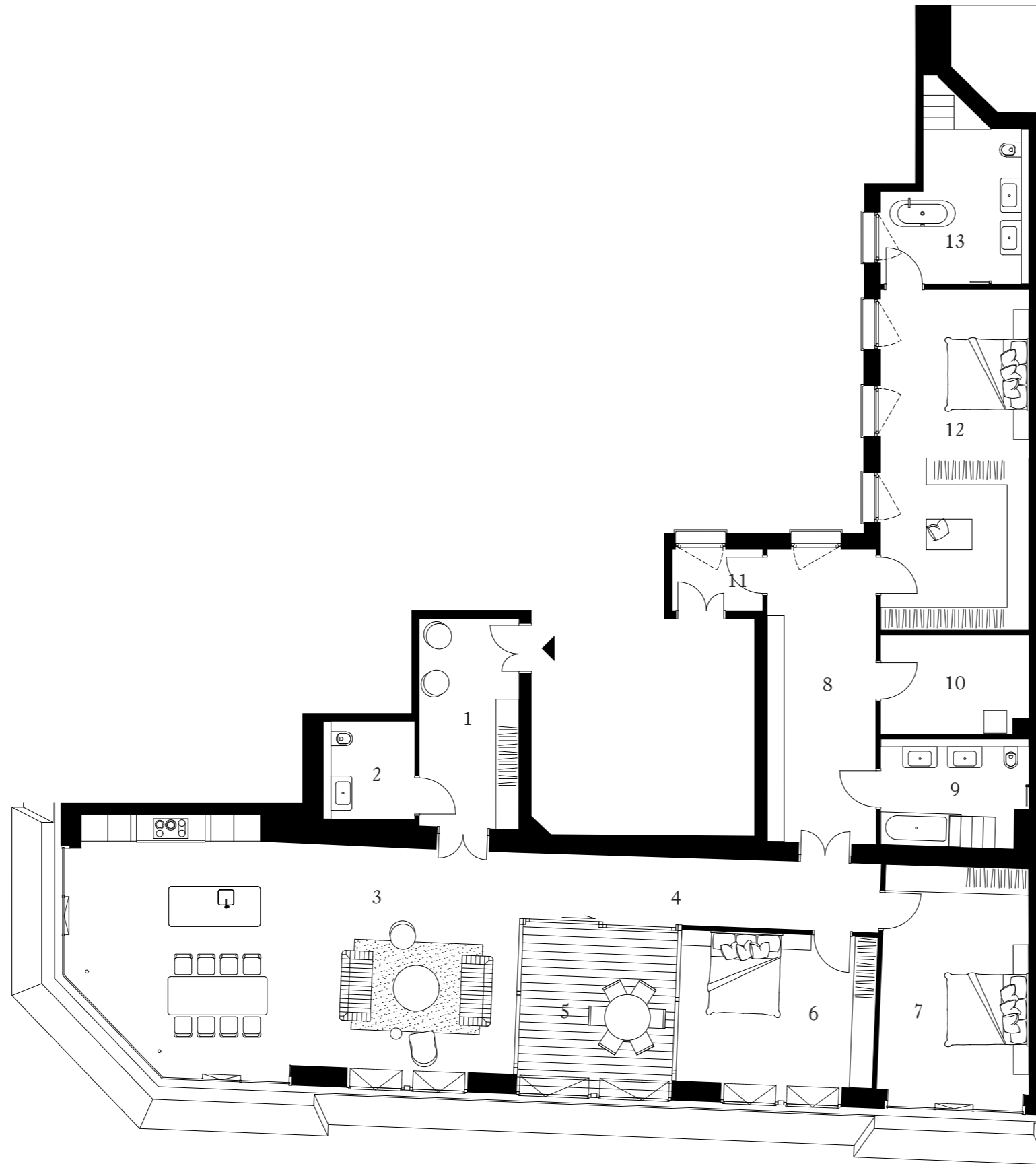
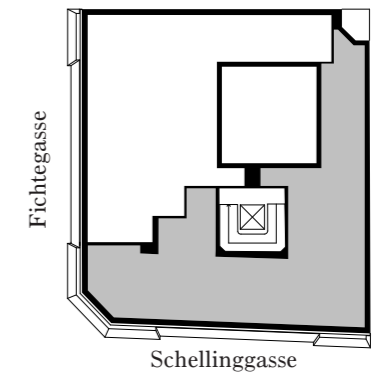


Herzfeldhaus

Die Wiener Lebensart.

SCHELLINGGASSE 12, 1010 WIEN
TOP 16 1. DACHGESCHOSS



1. Vorraum	14,97m ²
2. WC	6,27m ²
3. Wohnküche	70,23m ²
4. Gang	17,60m ²
5. Wintergarten	15,60m ²
6. Zimmer	20,12m ²
7. Zimmer	25,69m ²
8. Bibliothek	21,89m ²
9. Bad/WC	10,20m ²
10. Wirtschaftsraum	9,92m ²
11. Windfang	3,76m ²
12. Zimmer	34,75m ²
13. Bad/WC	14,57m ²

Wohnfläche gesamt	265,57m ²
Einlagerungsmöglichkeit	4,08m ²
Nische Weinkeller	0,19m ²

Raumhöhe 2,75m - 3,00m

EXKLUSIVER VERKAUF DURCH



Otto Immobilien GmbH
+43 1 512 77 77 - 324
info@herzfeldhaus.estate
www.herzfeldhaus.estate



Ein Projekt von 1010.estate



0 1m 2m 3m 4m 5m

Disclaimer:

Die Möblierung gilt nur als Vorschlag und ist daher nicht Gegenstand des Vertrages. Die Raum- und Wohnungsgrößen sind ungefähre Werte und können sich durch die Ausführungsplanung noch geringfügig ändern. Haustechnik und Elektroeinrichtungen, abgeh. Decken sowie Poterien sind nur nach Erfordernis dargestellt. Für die Anfertigung von Einbaumöbeln sind die Naturmaße zu nehmen. Änderungen vorbehalten.