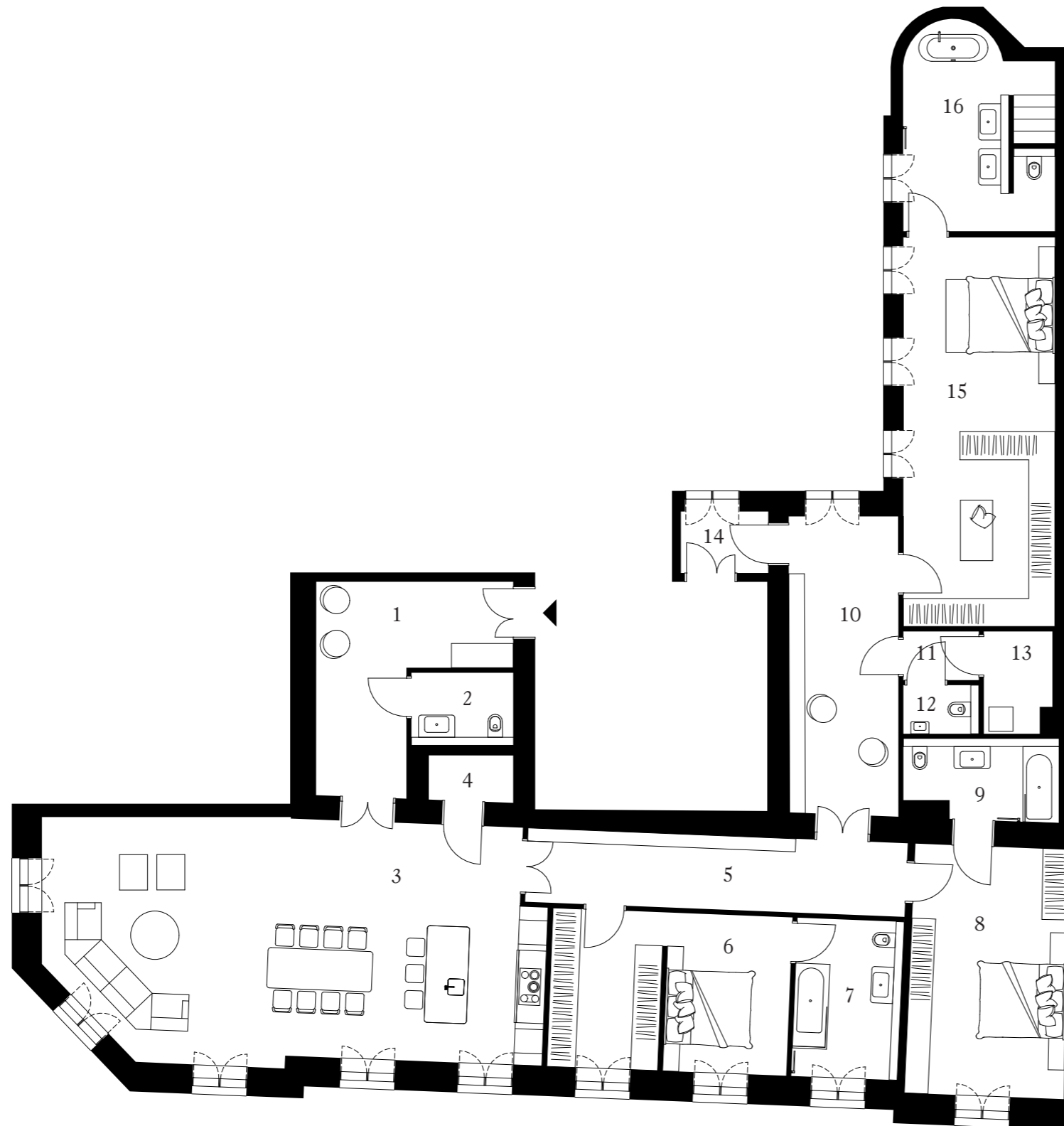
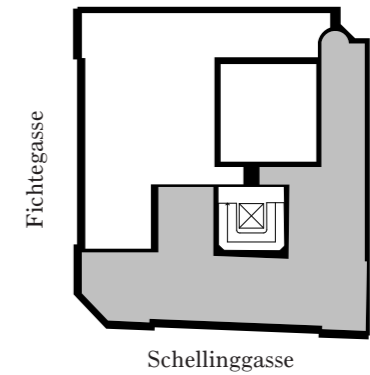


# Herzfeldhaus

Die Wiener Lebensart.

SCHELLINGGASSE 12, 1010 WIEN  
TOP 14 4. OBERGESCHOSS



1. Vorraum	17,72m <sup>2</sup>
2. WC	4,02m <sup>2</sup>
3. Wohnküche	70,82m <sup>2</sup>
4. Wirtschaftsraum	2,45m <sup>2</sup>
5. Gang	16,73m <sup>2</sup>
6. Zimmer	23,14m <sup>2</sup>
7. Bad/WC	9,63m <sup>2</sup>
8. Zimmer	24,03m <sup>2</sup>
9. Bad/WC	6,65m <sup>2</sup>
10. Vorraum	20,24m <sup>2</sup>
11. Gang	2,29m <sup>2</sup>
12. WC	2,05m <sup>2</sup>
13. Wirtschaftsraum	4,10m <sup>2</sup>
14. Windfang	3,25m <sup>2</sup>
15. Zimmer	36,51m <sup>2</sup>
16. Bad/WC	16,57m <sup>2</sup>

Wohnfläche gesamt	260,20m <sup>2</sup>
Einlagerungsmöglichkeit	4,07m <sup>2</sup>
Nische Weinkeller	0,19m <sup>2</sup>

Raumhöhe 3,20m - 3,40m

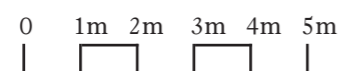
EXKLUSIVER VERKAUF DURCH



Otto Immobilien GmbH  
+43 1 512 77 77 - 324  
info@herzfeldhaus.estate  
www.herzfeldhaus.estate



Ein Projekt von 1010.estate



**Disclaimer:**

Die Möblierung gilt nur als Vorschlag und ist daher nicht Gegenstand des Vertrages. Die Raum- und Wohnungsgrößen sind ungefähre Werte und können sich durch die Ausführungsplanung noch geringfügig ändern. Haustechnik und Elektroeinrichtungen, abgeh. Decken sowie Poterien sind nur nach Erfordernis dargestellt. Für die Anfertigung von Einbaumöbeln sind die Naturmaße zu nehmen. Änderungen vorbehalten.