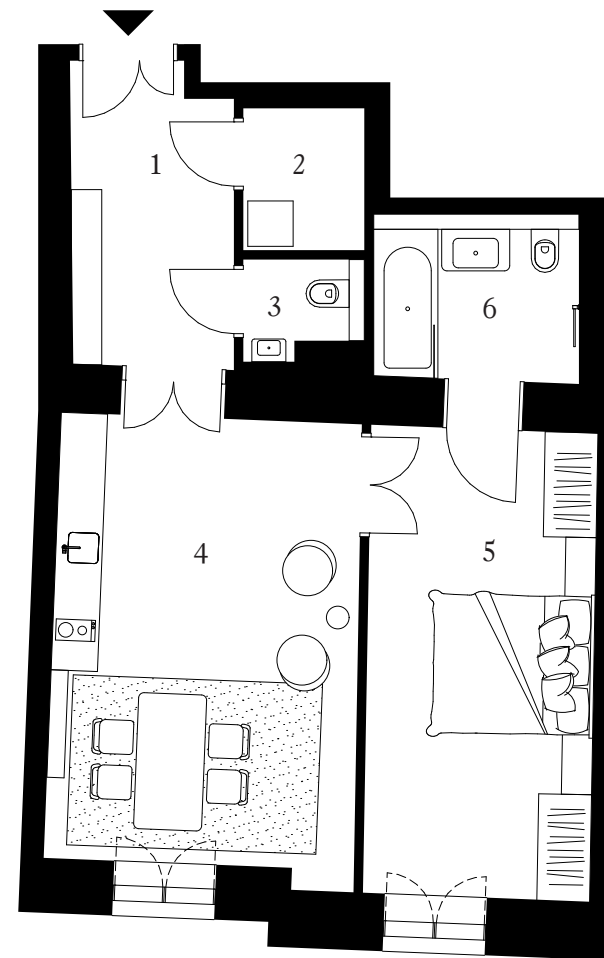
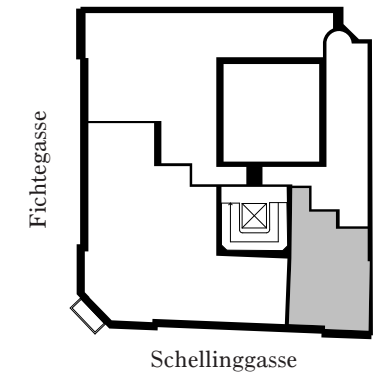


# Herzfeldhaus

Die Wiener Lebensart.

SCHELLINGGASSE 12, 1010 WIEN  
TOP 13 3. OBERGESCHOSS



1. Vorraum	8,49m <sup>2</sup>
2. Wirtschaftsraum	3,00m <sup>2</sup>
3. WC	1,69m <sup>2</sup>
4. Wohnküche	23,88m <sup>2</sup>
5. Zimmer	18,38m <sup>2</sup>
6. Bad/WC	5,46m <sup>2</sup>

Wohnfläche gesamt	60,90m <sup>2</sup>
Einlagerungsmöglichkeit	3,15m <sup>2</sup>
Nische Weinkeller	0,19m <sup>2</sup>

Raumhöhe 3,30m - 3,40m

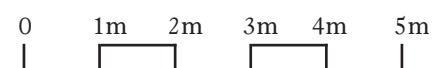
EXKLUSIVER VERKAUF DURCH



Otto Immobilien GmbH  
+43 1 512 77 77 - 324  
info@herzfeldhaus.estate  
www.herzfeldhaus.estate



Ein Projekt von 1010.estate



#### Disclaimer:

Die Möblierung gilt nur als Vorschlag und ist daher nicht Gegenstand des Vertrages. Die Raum- und Wohnungsgrößen sind ungefähre Werte und können sich durch die Ausführungsplanung noch geringfügig ändern. Haustechnik und Elektroeinrichtungen, abgeh. Decken sowie Poterien sind nur nach Erfordernis dargestellt. Für die Anfertigung von Einbaumöbeln sind die Naturmaße zu nehmen. Änderungen vorbehalten.