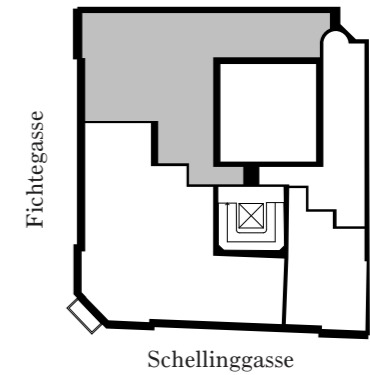
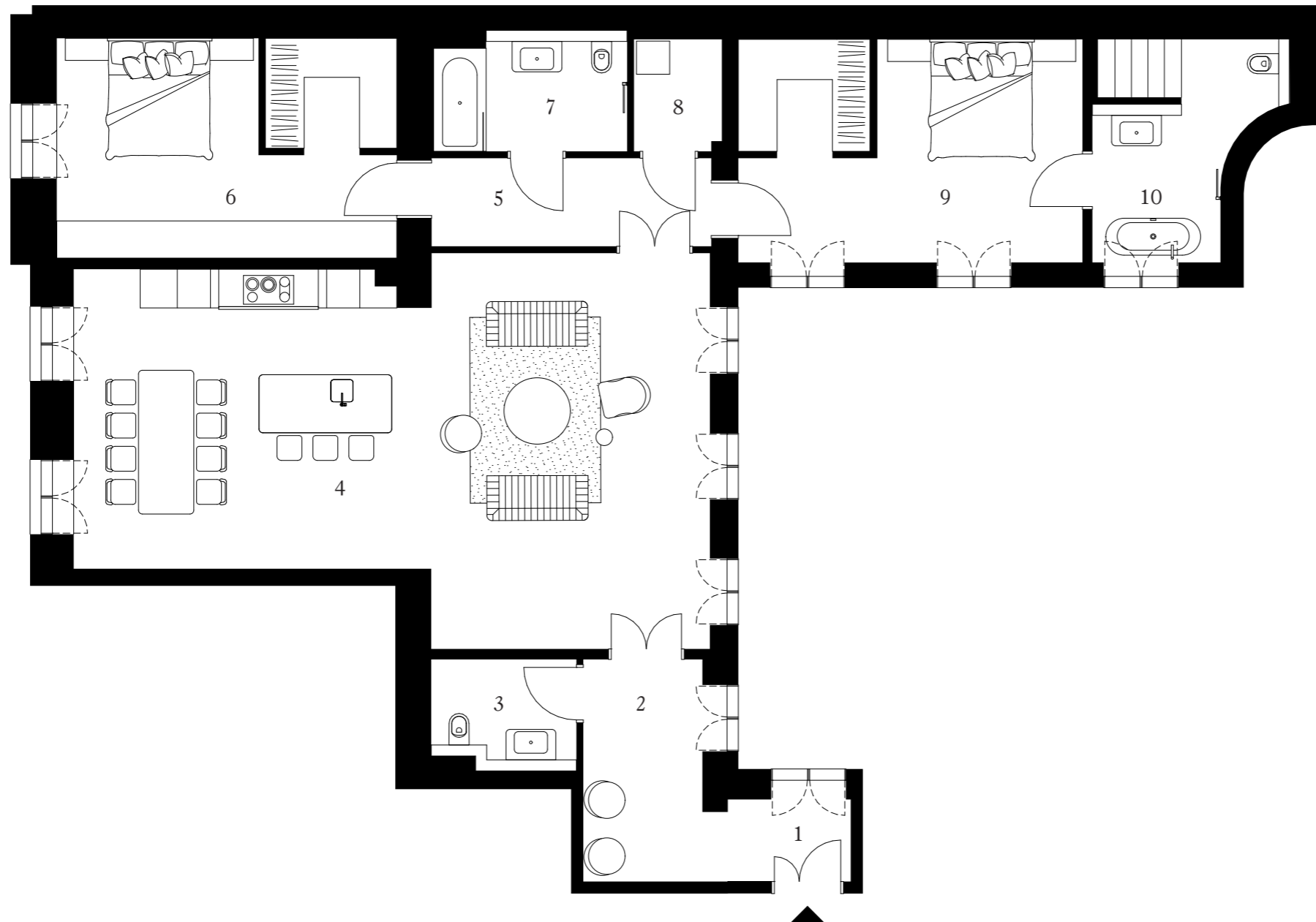


Herzfeldhaus

Die Wiener Lebensart.

SCHELLINGGASSE 12, 1010 WIEN
TOP 11 3. OBERGESCHOSS



1. Windfang	3,94m ²
2. Vorraum	8,50m ²
3. WC	4,46m ²
4. Wohnküche	70,58m ²
5. Gang	7,98m ²
6. Zimmer	24,00m ²
7. Bad/WC	6,78m ²
8. Wirtschaftsraum	3,16m ²
9. Zimmer	24,90m ²
10. Bad/WC	10,23m ²

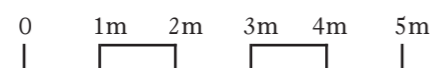
Wohnfläche gesamt	164,53m ²
Einlagerungsmöglichkeit	2,56m ²
Nische Weinkeller	0,19m ²

Raumhöhe 3,30m - 3,45m

EXKLUSIVER VERKAUF DURCH



Realis Consulting
Hr. Gottfried Layr
+43 676 320 66 40
info@herzfeldhaus.estate



Disclaimer:

Die Möblierung gilt nur als Vorschlag und ist daher nicht Gegenstand des Vertrages. Die Raum- und Wohnungsgrößen sind ungefähre Werte und können sich durch die Ausführungsplanung noch geringfügig ändern. Haustechnik und Elektroeinrichtungen, abgeh. Decken sowie Poterien sind nur nach Erfordernis dargestellt. Für die Anfertigung von Einbaumöbeln sind die Naturmaße zu nehmen. Änderungen vorbehalten.



Ein Projekt von 1010.estimate