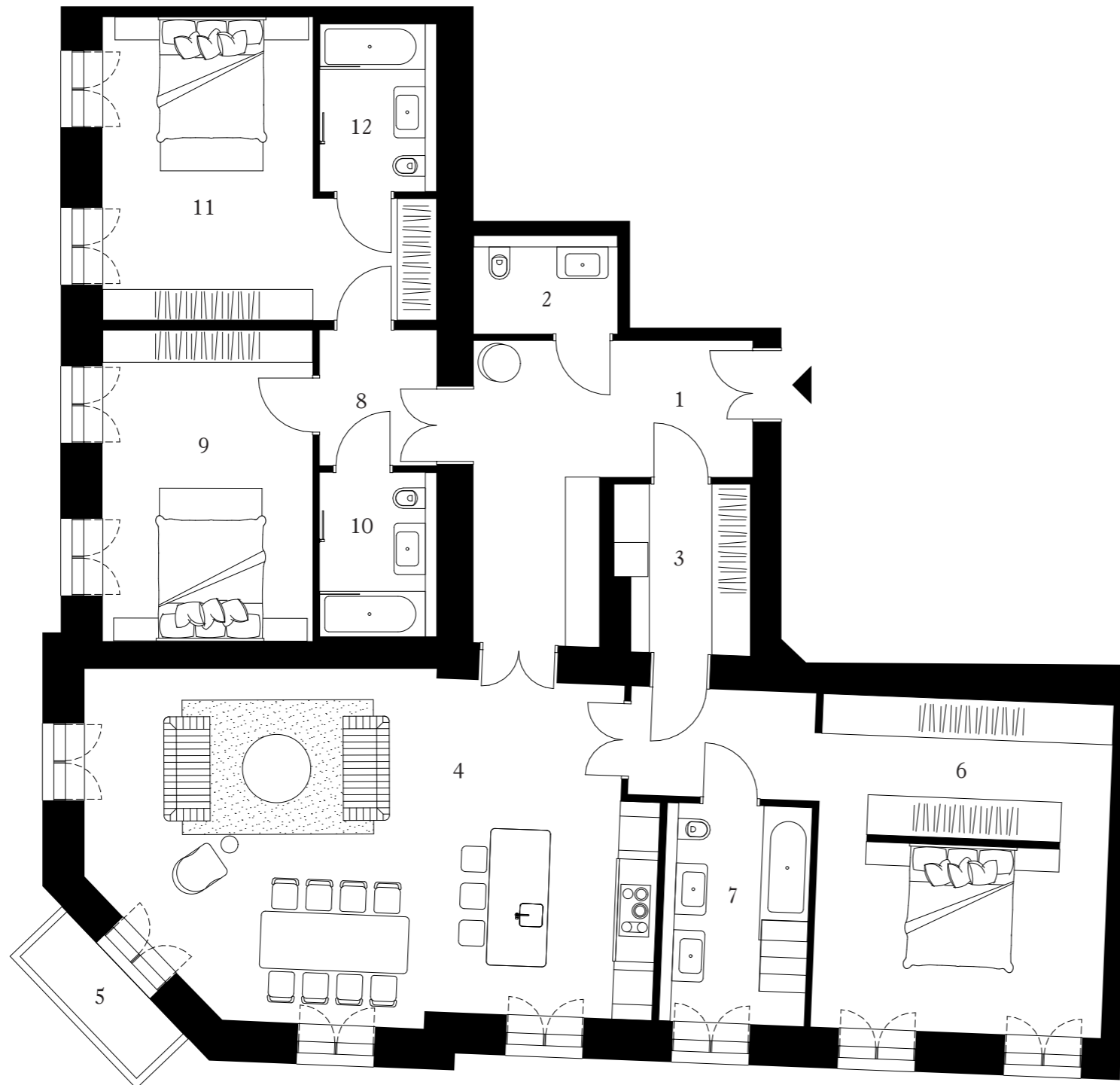
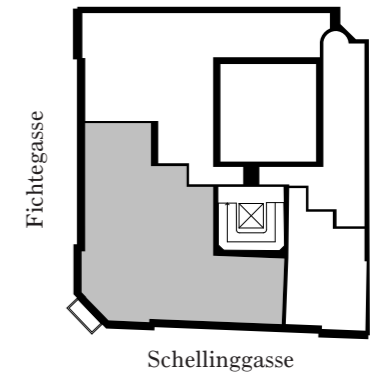


Herzfeldhaus

Die Wiener Lebensart.

SCHELLINGGASSE 12, 1010 WIEN
TOP 10 3. OBERGESCHOSS



1. Vorraum	18,26m ²
2. WC	3,85m ²
3. Garderobe & Waschraum	6,64m ²
4. Wohnküche	56,58m ²
5. Terrasse	3,57m ²
6. Zimmer	35,73m ²
7. Bad/WC	9,03m ²
8. Gang	5,53m ²
9. Zimmer	20,13m ²
10. Bad/WC	5,46m ²
11. Zimmer	24,34m ²
12. Bad/WC	5,44m ²

Wohnfläche gesamt	190,99m ²
Einlagerungsmöglichkeit	2,56m ²
Terrasse	3,57m ²
Nische Weinkeller	0,19m ²

Raumhöhe 3,30m - 3,40m

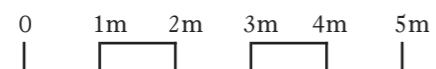
EXKLUSIVER VERKAUF DURCH



Otto Immobilien GmbH
+43 1 512 77 77 - 324
info@herzfeldhaus.estate
www.herzfeldhaus.estate



Ein Projekt von 1010.estate



Disclaimer:

Die Möblierung gilt nur als Vorschlag und ist daher nicht Gegenstand des Vertrages. Die Raum- und Wohnungsgrößen sind ungefähre Werte und können sich durch die Ausführungsplanung noch geringfügig ändern. Haustechnik und Elektroeinrichtungen, abgeh. Decken sowie Poterien sind nur nach Erfordernis dargestellt. Für die Anfertigung von Einbaumöbeln sind die Naturmaße zu nehmen. Änderungen vorbehalten.