

Projekt
Fichtegasse 1a
 1010 Wien

Auftraggeber
SG 112 GmbH & CO KG
 Grünangergasse 2/17a
 A. 1010 Wien

Planart
VERKAUFSPLAN

Plannummer

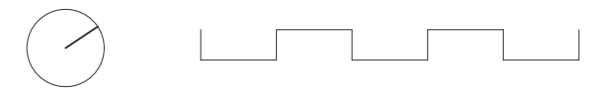
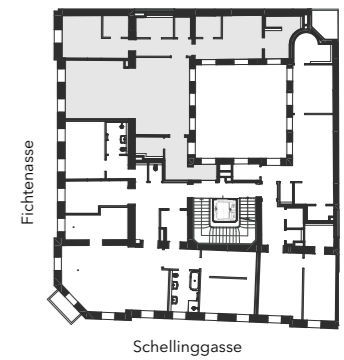
Plandatum
15.05.2020

Planinhalt
TOP 9 / 3. OG

Maßstab
M 1:100

gezeichnet von
AD

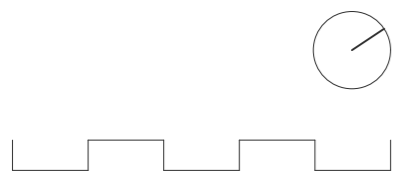
Index
0



TOP 9

Wohnfläche gesamt	164,53 m ²
Einlagerungsmöglichkeit	3,15 m ²
Nische Weinkeller	1 Abteil

Raumhöhe (abgeh. Decke) von 3,30 bis 3,45m



HMA
 HMA Architektur ZT GmbH
 Schottenfeldgasse 41-43/2/27
 A.1070 Wien
 T. +43.1.9133700
 info@HMA.at
 www.HMA.at